

## COMO NOS PREVENIR DA MALÁRIA?

### Métodos de prevenção do mosquito.

- Usar repelentes;
- Usar mosquiteiros;
- Usar proteção de telas em portas e janelas;
- Manter área próxima à residência limpa e isenta de criadouros de mosquito (não deixando água parada perto da casa, limpando as valas e igarapés);
- Deixar o agente sanitário borrifar inseticida nas casas se necessário;
- Usar camisa de mangas compridas e calças compridas a roupa deve cobrir a pele nua o mais completamente possível de dia;
- Não tomar banho nos igarapés ao anoitecer, pois é nessa hora que os mosquitos atacam.



### FIQUE ALERTA!

Pela exuberância da floresta amazônica, os seus rios, igarapés, lagoas, remanso dos rios, córregos, valetas, escavações, reservatório de águas salobras e riachos são inúmeros os criadores naturais do mosquito.

**Realização**  
UHE Santo Antônio do Jari  
Programa Ambiental de Saúde

**Apoio**  
Secretarias Municipais de Saúde:  
Laranjal do Jari - AP  
Vitória do Jari - AP  
Almeirim - PA

### Central de Atendimento

A ligação é grátis

**0800 601 2858**

[www.edpjari.com.br](http://www.edpjari.com.br)



O que você precisa  
saber sobre  
**Malária**



## Vamos conhecer a Malária?

### O QUE É?

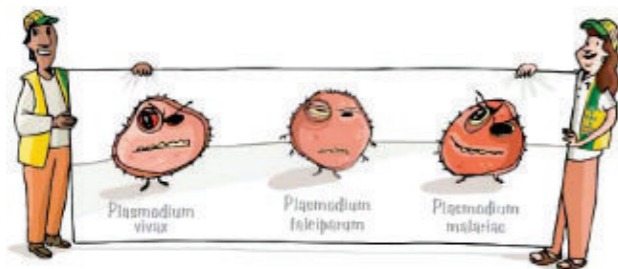
A malária é uma doença infecciosa aguda e se manifesta através de alguns sintomas que podem aparecer isoladamente ou em conjunto tais como:



- calafrio
- febre alta
- dor de cabeça
- suor abundante

### O QUE CAUSA A MALÁRIA?

A MALÁRIA é causada por um agente infeccioso chamado plasmódio, transmitido por um mosquito chamado Anophelino. Existem quatro espécies de Plasmodium e seus nomes científicos são: *P. vivax*, *P. falciparum*, *P. malariae* e *P. ovale* (não existe no Brasil).



### VOCÊ SABE COMO SE COMPORTA O MOSQUITO CAUSADOR DA MALÁRIA?

Durante o dia, os mosquitos procuram abrigo em locais úmidos,

## Como é transmitida?

picam as pessoas em busca de sangue para amadurecer os ovos. Os machos se alimentam de seiva de plantas e flores.



Mosquito fêmea



Mosquito macho

### QUAIS OS FATORES NECESSÁRIOS PARA TRANSMISSÃO DA MALÁRIA?



• o agente causador: o plasmódio

• o agente transmissor (vetor): fêmea infectada do mosquito anofelino

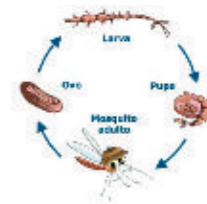
• o receptor: a pessoa exposta

### QUAL É A FORMA MAIS COMUM DA TRANSMISSÃO DA MALÁRIA?

A forma mais comum é a transmissão da doença de uma pessoa infectada para uma pessoa sadia através da picada da fêmea do mosquito chamado de Anophelino.

## Sintomas:

**VOCÊ SABIA QUE PARA COMBATER O INIMIGO, PRECISAMOS CONHECÊ-LO BEM?**



### VOCÊ SABE O QUE É PERÍODO DE INCUBAÇÃO?

É o espaço de tempo entre a picada do mosquito e o aparecimento dos primeiros sintomas. Após o período de incubação, a pessoa começa a apresentar calafrio, febre e dor de cabeça.

Agente infeccioso Plasmodium	Período de incubação
P. falciparum	8 a 12 dias
P. vivax	13 a 17 dias
P. malariae	18 a 30 dias

### EXISTEM OUTROS NOMES PARA A MALÁRIA?

Em outras regiões do Brasil a Malária é conhecida por: paludismo, impaludismo, febre palúdica, febre palustre, febre terçã, febre quartã, maleita, sezão, tremedeira e caladina. O mosquito anofelino também é conhecido como: Mosquito Prego; Pernilongo; Muriçoca; Carapanã ou Suvela.

**Atenção:** Animais e humanos não transmitem a doença entre si. Para que ocorra a transmissão é preciso a presença do inseto infectado.